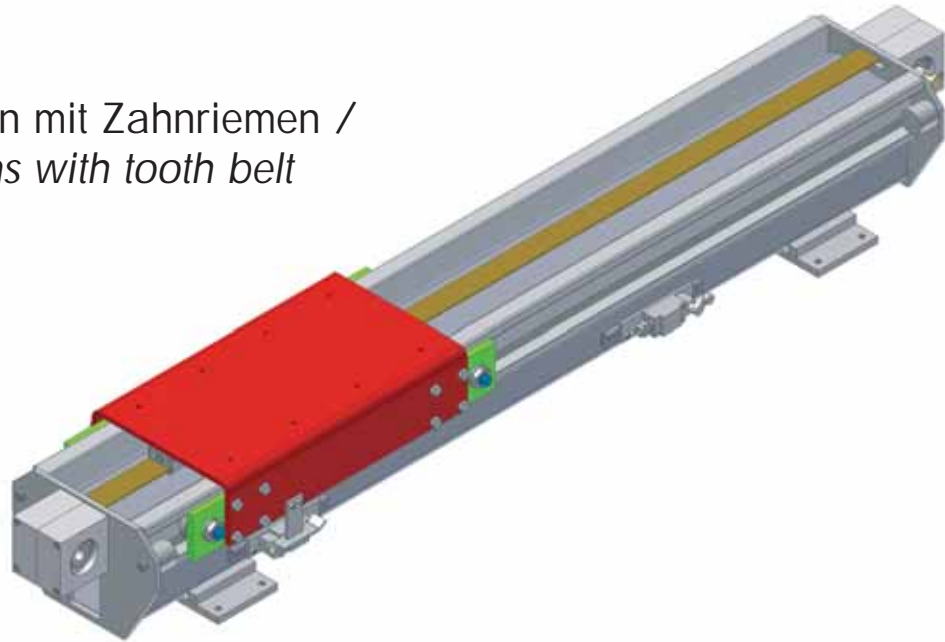


NEU / NEW

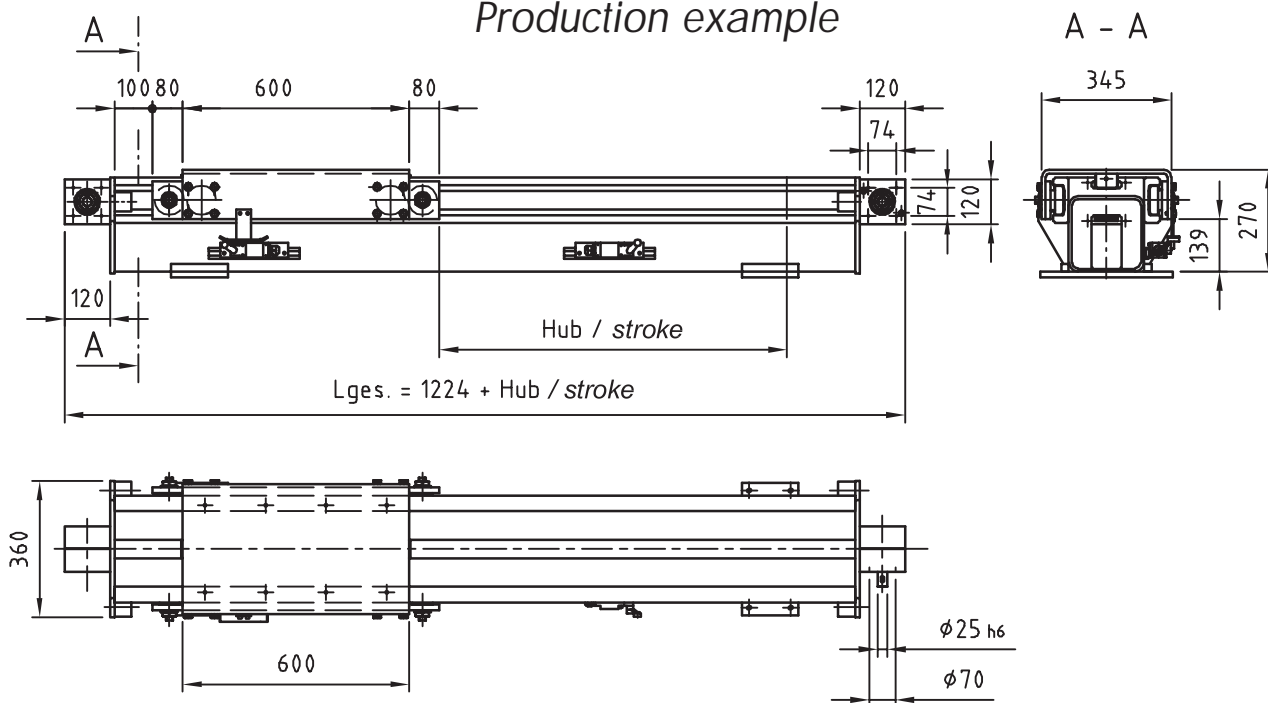
Schwerlast-Lineareinheiten mit Zahnriemen /
Heavy load linear systems with tooth belt

- Tragfähigkeit bis 1000 kg
- Zahnriemen 50 AT 10
- Vorschubkonstante
ca. 300 mm/Umdrehung
- Verfahrensgeschwindigkeit
v bis 1,5 m/s
- Verfahrweg bis 10 m

- loading capacity to 1000 kg
- tooth belt 50 AT 10
- feed constant about 300 mm/rotation
- travel speed v to 1,5 m/s
- stroke to 10 m



Fertigungs-Beispiel /
Production example



Das Lieferprogramm umfasst Schwerlast-Lineareinheiten
von Baugröße 060 bis 090.

The delivery programme comprises heavy load linear systems
from size 060 to 090.