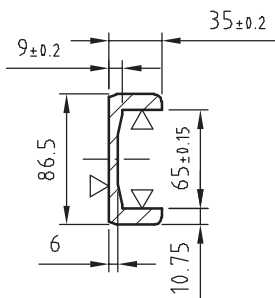


NEU / NEW

Werkstoff / Material
St 52.3 Nb / UNI FE 510-C Nb



Technische Daten /
Technical characteristics

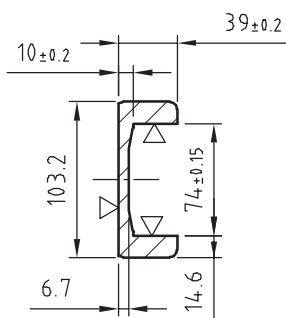
Gewicht / Weight: 9,4 kg/m

Wx: 24 cm³

Wy: 6 cm³

Ix: 126 cm⁴

Iy: 13 cm⁴



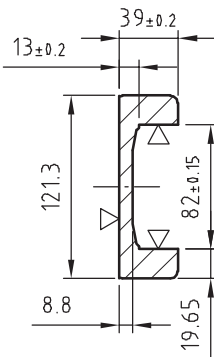
Gewicht / Weight: 13,4 kg/m

Wx: 41 cm³

Wy: 10 cm³

Ix: 255 cm⁴

Iy: 25 cm⁴



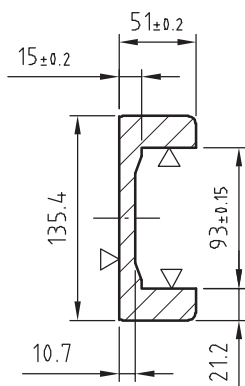
Gewicht / Weight: 17,8 kg/m

Wx: 63 cm³

Wy: 13 cm³

Ix: 449 cm⁴

Iy: 36 cm⁴



Gewicht / Weight: 24,9 kg/m

Wx: 99 cm³

Wy: 25 cm³

Ix: 795 cm⁴

Iy: 80 cm⁴

Bestell-Nr.

UP 060.0760

UP 070.0760

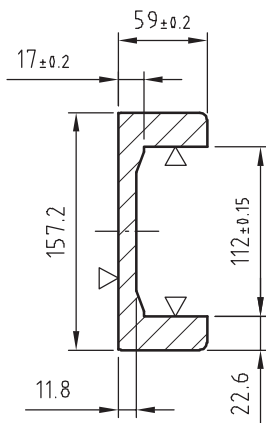
UP 080.0760

UP 090.0760

Bestellbeispiel / Ordering example: UP 070.0760 (U-Profil mit Innenmaß 74,0 mm).

NEU / NEW

Werkstoff / Material
St 52.3 Nb / UNI FE 510-C Nb

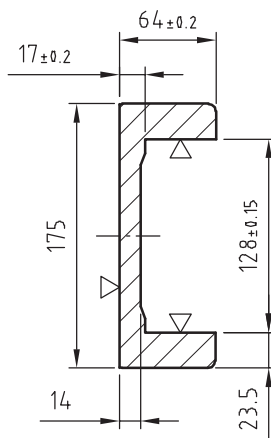


Technische Daten /
Technical characteristics

Gewicht / Weight: 32,1 kg/m
 W_x : 148 cm³
 W_y : 37 cm³
 I_x : 1382 cm⁴
 I_y : 138 cm⁴

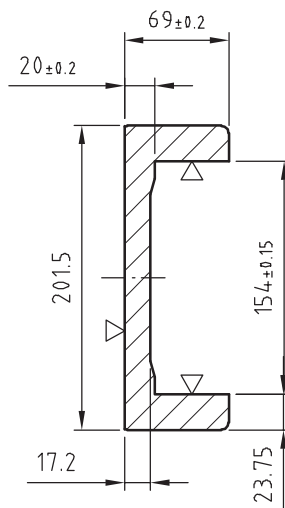
Bestell-Nr.

UP 110.0760



Gewicht / Weight: 36,3 kg/m
 W_x : 188 cm³
 W_y : 45 cm³
 I_x : 1980 cm⁴
 I_y : 195 cm⁴

UP 120.0760



Gewicht / Weight: 44,7 kg/m
 W_x : 259 cm³
 W_y : 53 cm³
 I_x : 3117 cm⁴
 I_y : 240 cm⁴

UP 150.0760

Bestellbeispiel / Ordering example: UP 120.0760 (U-Profil mit Innenmaß 128,0 mm).