



TR ---.0200

Tigerrolle

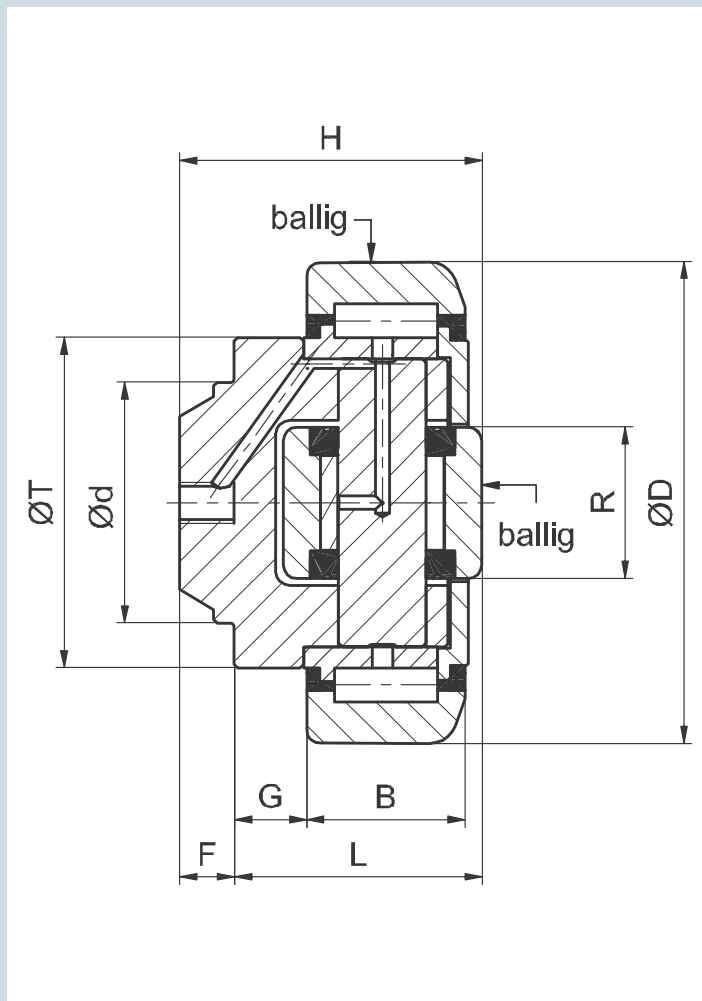
kombiniert – fest

Diese Tigerrolle ist lebensdauergeschmiert, jedoch optional ab Baugröße 60 nachschmierbar.

Tiger bearing

combined – fixed

This Tiger bearing is lubricated for lifetime but optional from size 60 relubricable.



KOMBINIERT - FEST / COMBINED - FIXED

Bestell-Nummer	D	d	H	B	G	L	F	T	R	F _R	F _A	
Baugröße	mm	mm	mm	mm	mm	mm	mm	mm	mm	kN	kN	
TR 050	.0200	52,5	30	33	17	5	27	6	40	16	5,30	2,00
TR 060	.0200	62,5	30	37,5	20	9	30,5	7	42	20	8,87	2,95
TR 070	.0200	70,1	35	44	23	10,5	36	8	48	22	11,40	3,15
TR 080	.0200	77,7	40	48	23	10,5	36,5	11,5	54	24	12,87	5,00
TR 090	.0200	88,4	45	57	30	10,5	44	13	59	26	20,37	5,10
TR 110	.0200	107,7	60	69	31	20	55	14	71	34	24,06	8,90
TR 120	.0200	123	60	72,3	37	14	56	16,3	80	40	33,44	9,80
TR 150	.0200	149	60	78,5	45	8,5	58,5	20	103	50	51,94	17,40
TR 180	.0200	180	100	95,7	57,3	12,5	76,3	19,4	124	60	76,00	23,00

C = Dynamische Tragzahl Radiallager / Dynamic load capacity radial bearing
 C_a = Dynamische Tragzahl Axiallager / Dynamic load capacity axial bearing

C₀ = Statische Tragzahl Radiallager / Static load capacity radial bearing
 C_{0a} = Statische Tragzahl Axiallager / Static load capacity axial bearing

UP ---.0700

Die passenden Führungsprofile in Nb-Qualität finden Sie ab Seite 36.

You can find the fitting profiles in Nb quality starting from page 36.

BQ ---.1000

Quadratische Befestigungselemente mit eingeschweißter Tigerrolle finden Sie ab Seite 84.

You can find the fitting square fixing elements starting from page 84.

BR ---.1100

Rechteckige Befestigungselemente mit eingeschweißter Tigerrolle finden Sie ab Seite 88.

You can find the fitting rectangular fixing elements starting from page 88.

BW ---.1200

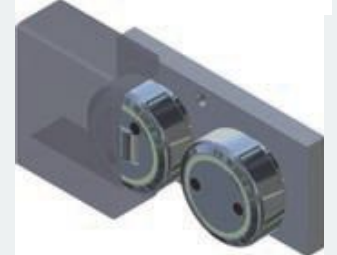
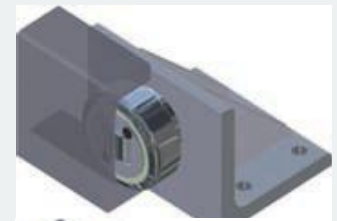
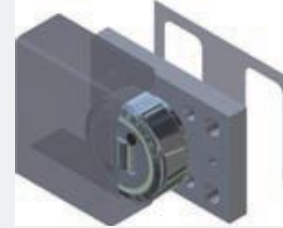
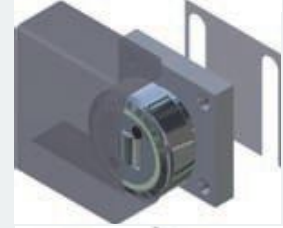
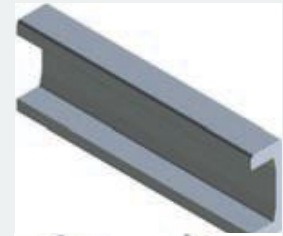
Befestigungswinkel mit eingeschweißter Tigerrolle finden Sie ab Seite 90.

You can find the fitting flange angles starting from page 90.

FE ---.5200

Führungseinheit – Tragrolle und Exzenterrolle zur Spielfreiheit, beidseitig anstellbar, finden Sie auf Seite 81.

You can find the guideway unit – Tiger bearing and eccentric bearing to minimize clearance starting from page 81.



TIGERROLLE / TIGER BEARING

C kN	C ₀ kN	C _a kN	C _{0a} kN	Führungsprofile	
				U-Profil	I-Profil
24,5	32,5	7,5	7,5	UP 050.0726	
31	35,5	11	11,5	UP 060.0700	IP 060.0800
45,5	51	13	14	UP 070.0700	IP 070.0800
48	56,8	18	18	UP 080.0700	IP 080.0800
68	72	23	23	UP 090.0700	IP 090.0800
81	95	31	36	UP 110.0700	IP 110.0800
110	132	43	50	UP 120.0700	IP 120.0800
151	192	68	71	UP 150.0700	
207	243	73	83	UP 180.0700	

Bestellbeispiel / Order example:
TR 090.0200
Tigerrolle, kombiniert - fest,
Ø 88,4 mm

Hinweis:

Technische Auslegung Rolle/
Profil, unter Berücksichtigung
der Hertz'schen Pressung
 F_R und F_A .

Indication:

Technical dimensioning bear-
ing/profile, with consideration
of hertzian pressure F_R and F_A .